

**DVOJEXCENTRICKÁ KLAPKA je uzatváracia alebo regulačná armatúra pre rozvody vody, horúcej vody, plynov a pary.**

**Všetky klapky vyhovujú smernici PED 97/ 23/EY**

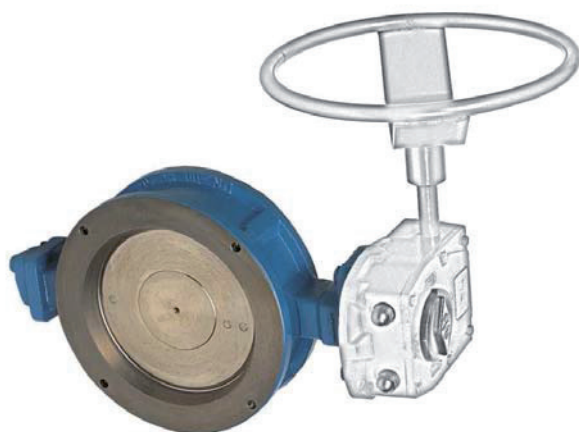
**a sú tiež vyrábané pre výbušné prostredie podľa ATEX 94/9/EC skupina II.**

- ◆ **Obojstranná tesnosť**
- ◆ **Trieda tesnosti ISO 5208, EN 12266-1 B na vyžiadanie A**
  - ◆ **Pracovná teplota: -40°D až 260°C**
  - ◆ **Maximálny diferenčný tlak 16 alebo 25 bar**
    - ◆ **TELESO: uhlíková oce**
- ◆ **TESNENIE DISKU: Nerezová oce alebo PTFE + C**

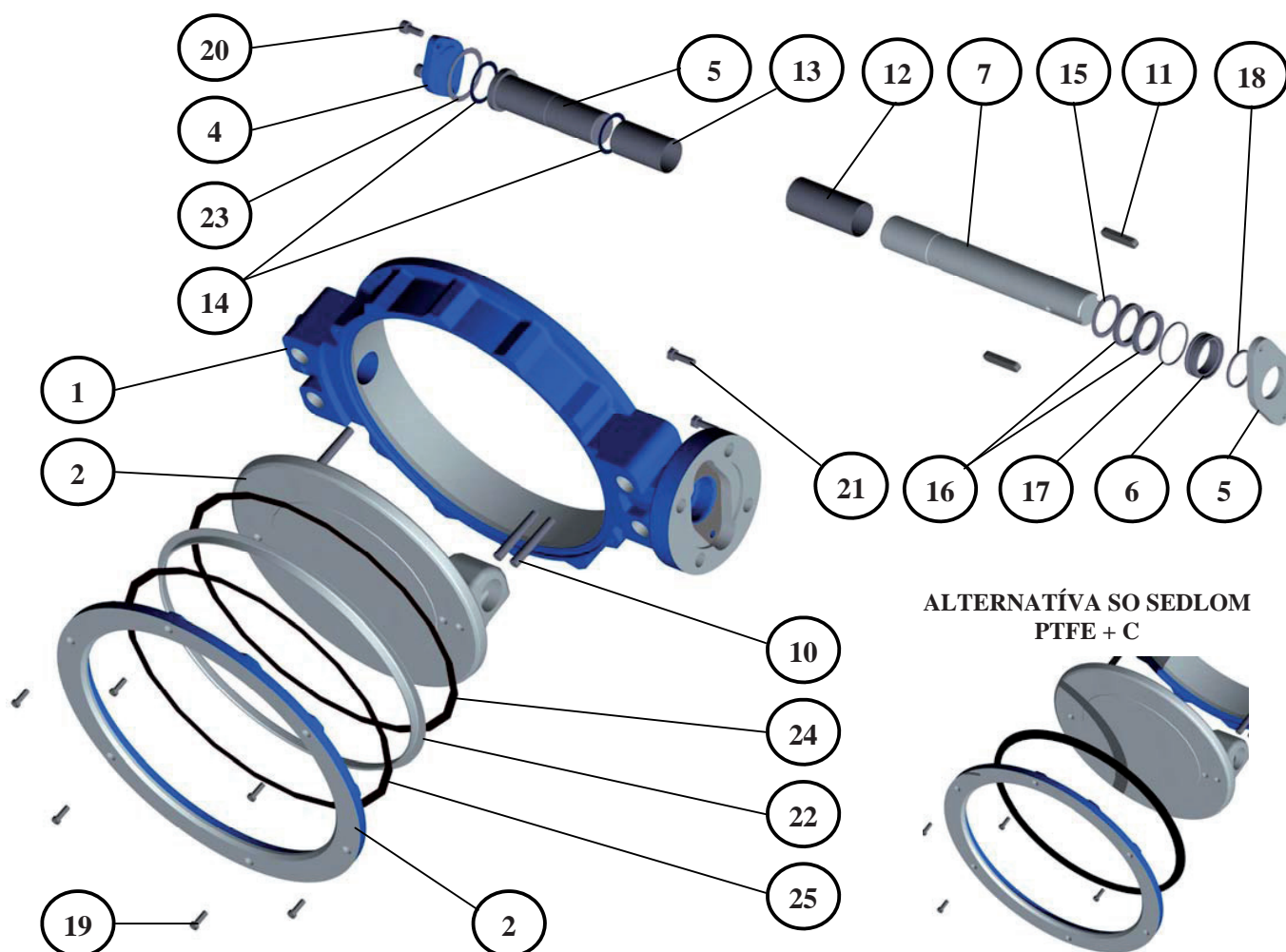
## **MEDZIPRÍRUBOVÉ PRIPOJENIE**

**Stavebná dĺžka EN 558-1 séria 20, 25, 16**

**Pripojenie: medzi príruby PN10, PN16, PN25 a Class 150**

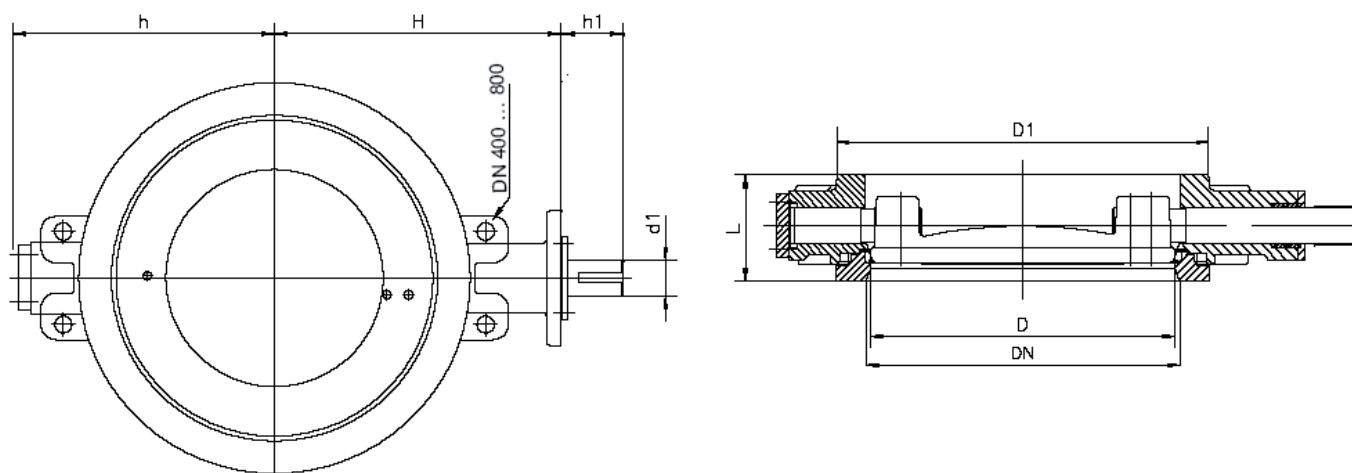


**DN 80 - DN 800**



ALTERNATÍVA SO SEDLOM  
PTFE + C

Poz.	Diel	Materiál	
1	Teleso	Liata uhlíková oceľ GP240GH/ WCB	
2	Prítlačná príruha	Uhlíková oceľ P265GH	
3	Disk	Nerezová oceľ EN10213-4 1.4408, ASTM A351 CF8M	
4	Spodný kryt vretena	Uhlíková oceľ	
5	Vrchný kryt vretena	Nerezová oceľ 1.4436	
6	Púzdro tesnenia vretena	Nerezová oceľ	
7	Hlavné vreteno	Nerezová oceľ EN10088-3 1.4460	
8	Spodné vreteno	Nerezová oceľ EN10088-3 1.4460	
10	Kužeľové kolíky	Nerezová oceľ 1.4462	
11	Klin	Uhlíková oceľ	
12	Púzdro vretena	PTFE na nerezovej sieťovine	
13	Púzdro spodného vretena	PTFE na nerezovej sieťovine	
14	Podložka	PTFE na nerezovej sieťovine	
15	Spätný krúžok	Nerezová oceľ	
16	Upchávka	Grafit	
17, 18	O-krúžky	FPM	Nie sú pre paru
19	Skrutka objímky	Nerezová oceľ ISO 3506 A4-80	
20	Skrutka objímky	Nerezová oceľ ISO 3506 A4-80	
21	Skrutka šesťhranná	Nerezová oceľ ISO 3506 A4-80	
22	Tesniaci krúžok	Nerezová oceľ AISI 316, AISI 904L alebo PTFE+C	
23	Tesnenie spodného veka	Uhlíková podložka SFS5811	Grafit pre paru
24, 25	Vložka	Uhlíková podložka SFS5811	Grafit pre paru



DN	L			D1	D	h	H	h1	d1	Príruba ISO5211	Hmotnosť (kg)			
	31000	31100	31200								31100 holý koniec	31000	31100	31200
80	49	46	64	138	72	114	144	45	15	F07	6,5	6,5	6,5	6,5
100	56	52	64	158	89	131	168	52	20	F07	8	7	8	7
125	64	56	70	188	113	143	179	52	20	F07	9,8	8,7	9,8	8,7
150	70	56	76	212	137	160	199	58	25	F10	14,9	13	14,9	13
200	71	60	89	268	187	200	224	58	25	F12	25	29*)	29*)	29*)
250	76	68	114	320	238	232	269	63	30	F12	30	38*)	38*)	38*)
300	83	78	114	370	286	275	308	69	35	F14	40,5	54*)	54*)	54*)
350	92	78	127	430	337	303	335	69	35	F14	52	67*)	67*)	67*)
400	–	102	140	482	386	333	380	86	50	F16	86,5	–	118*)	118*)
450	–	114	–	530	437	358	408	86	50	F16	117	–	149*)	–
500	–	127	152	585	483	388	458	103	60	F16	160	–	198*)	198*)
600	–	154	178	685	582	448	530	119	70	F25	280	–	337*)	337*)
700	–	165	229	785	682	498	602	119	70	F30	318	–	375*)	375*)
800	–	190	241	885	775	566	650	125	90	F30	454	–	511*)	515*)

### Ovládanie:

\* s ručnou prevodovkou

Podľa požiadaviek odberateľa je možné dodanie:

- holý koniec
- ručná prevodovka
- elektrický servopohon
- pneumatický alebo hydraulický pohon

### KRÚTIACE MOMENTY

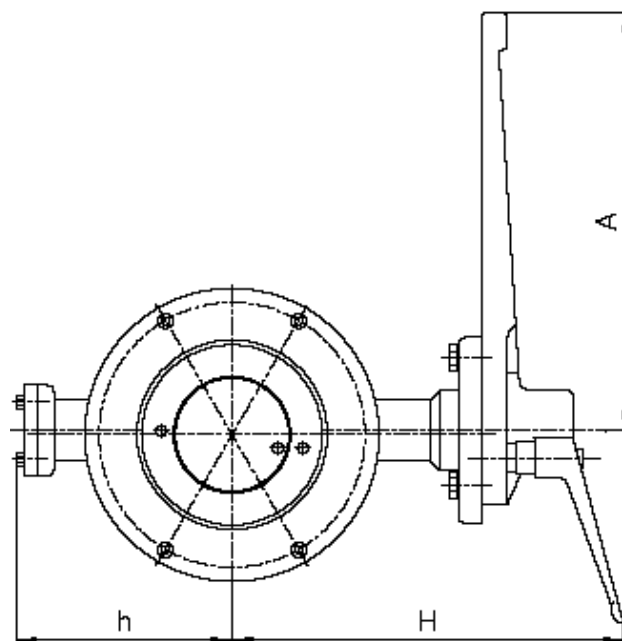
DN	80	100	125	150	200	250	300	350	400	450	500	600	700	800	
Moment v Nm*	CS	90	130	180	240	400	700	1 100	1 600	2 200	3 000	4 200	6 800	10 000	13 000
	TS	70	100	140	190	320	550	850	1 300	1 800	2 400	3 400	5 500	–	–

\*Krútiaci moment pre paru je rovnaký ako pre kvapaliny, ale o jednu svetlosť vyššie.

## Ručná páka:

Klapky o svetlosti DN 80 – 150  
môžu byť ovládané ručnou pákou.  
Otváranie a uzavretie klapky je plynulé.  
Klapka je otvorená keď je poloha páky  
rovnobežne s potrubím.

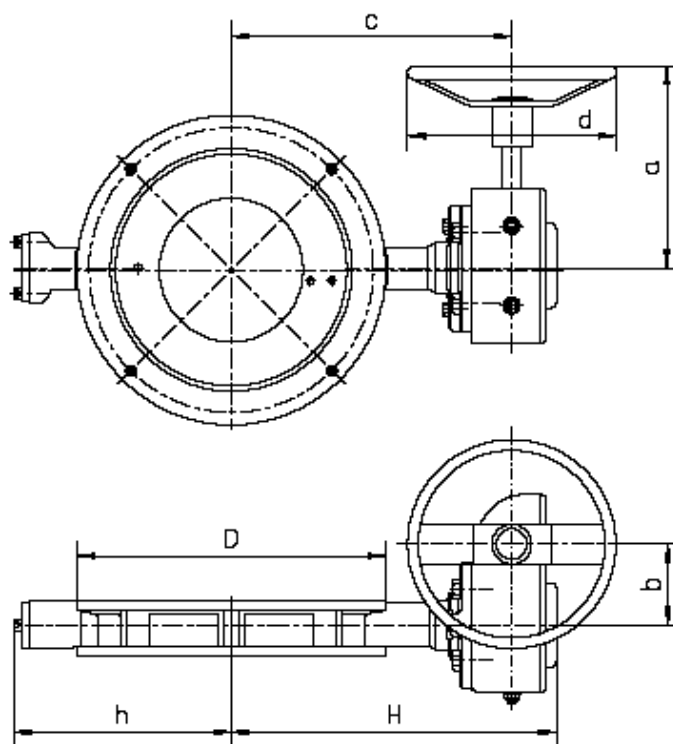
DN	h	H	A
80	114	223	300
100	131	246	300
125	143	260	300
150	160	289	420



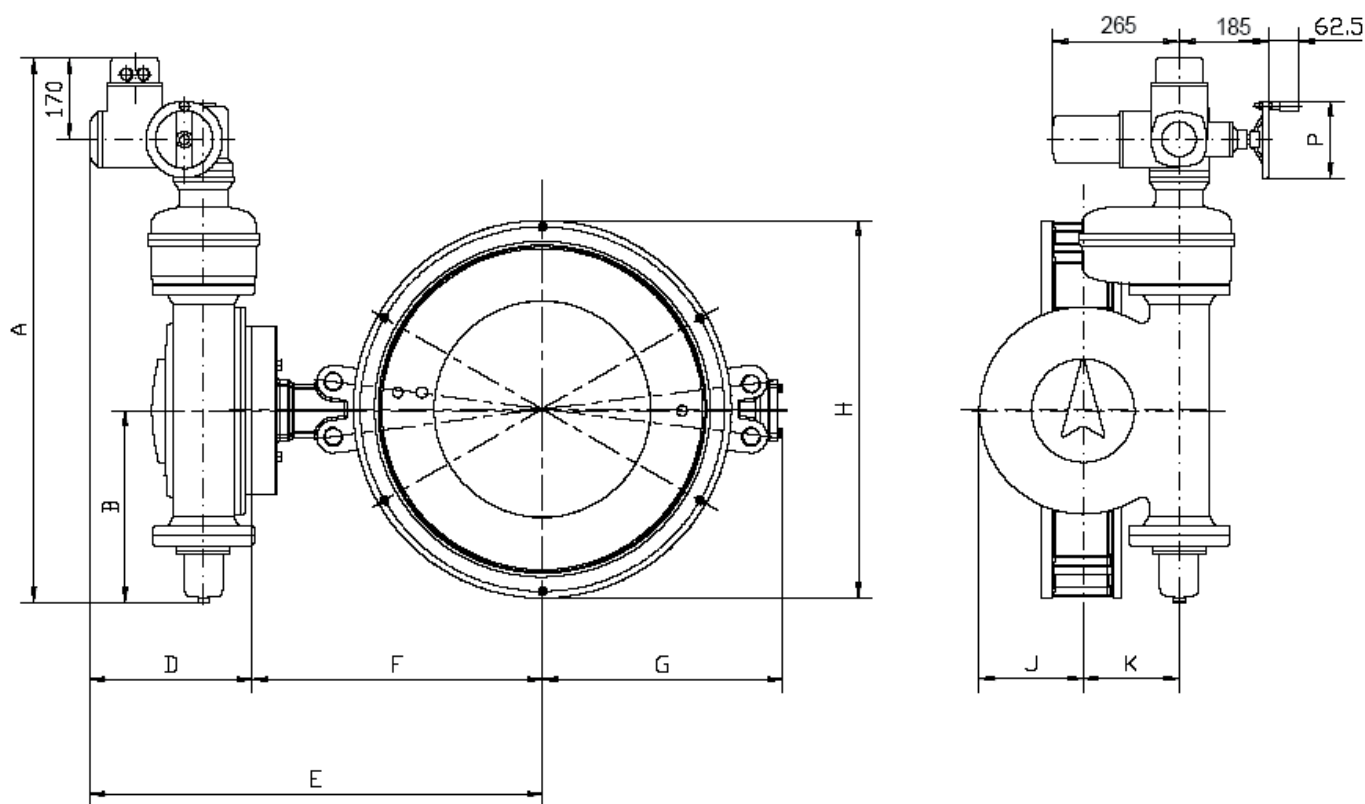
## Ručná prevodovka:

Otváranie a uzavretie klapky ručným  
kolesom.  
Pozíciu disku indikuje ukazovateľ  
na vrchu prevodovky

DN	D	h	H	a	b	c	d
80	138	114	204	218	45	171	200
100	158	131	228	218	45	195	200
125	188	143	239	218	45	206	200
150	212	160	286	220	71	240	200
200	268	200	311	220	71	265	200
250	320	232	356	255	71	310	300
300	370	275	398	291	86	350	400
350	430	303	425	291	86	377	400
400	482	333	501	387	130	435	500
450	530	358	536	387	130	463	500
500	585	388	579	387	130	513	500
600	685	448	689	500	263	589	500
700	785	498	761	500	263	661	500
800	885	565	819	579	431	714	700



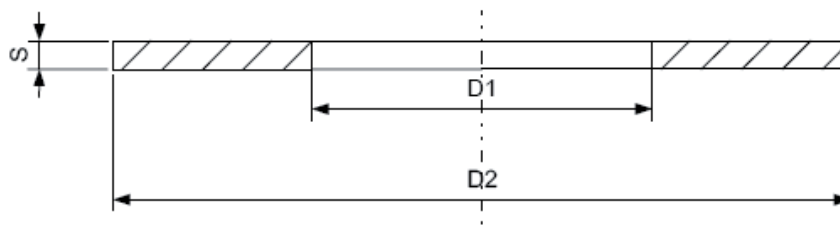
## STAVEBNÉ ROZMERY v mm ELEKTRICKÝ POHON AUMA



DN	AUMA typ	A	B	D	E	F	G	H	J	K	P
80	SA07.1-GS50.3 – F07	444	96	269	413	144	114	138	52	40	140
100	SA07.1-GS50.3 – F07	444	96	269	437	168	131	158	52	40	140
125	SA07.1-GS50.3 – F07	444	96	269	448	179	143	188	52	40	140
150	SA07.1-GS50.3 – F10	444	96	277	476	199	160	212	63	50	140
200	SA07.5-GS63.3 – F12	500	127	282	506	224	200	268	75	63	160
250	SA07.5-GS80.3 – F12	510	132	284	553	269	232	320	88	80	160
300	SA07.5-GS100.3/VZ4.3 – F14	689	182	312	620	308	275	370	105	100	160
350	SA07.5-GS100.3/VZ4.3 – F14	689	182	312	647	335	303	430	105	100	160
400	SA07.5-GS100.3/VZ4.3 – F16	689	182	312	692	380	333	482	105	100	160
450	SA07.5-GS125.3/VZ4.3 – F16	689	187	312	720	408	358	530	125	125	160
500	SA07.5-GS125.3/VZ4.3 – F16	689	187	312	770	458	388	585	125	125	160
600	SA07.5-GS160.3/GZ160.3 – F25	990	337	313	843	530	448	685	173	160	160
700	SA07.5-GS200.3/GZ200.3 – F30	1131	398	338	940	602	498	785	215	200	160
800	SA07.5-GS200.3/GZ200.3 – F30	1131	398	338	988	650	566	885	215	200	160

## TESNENIE

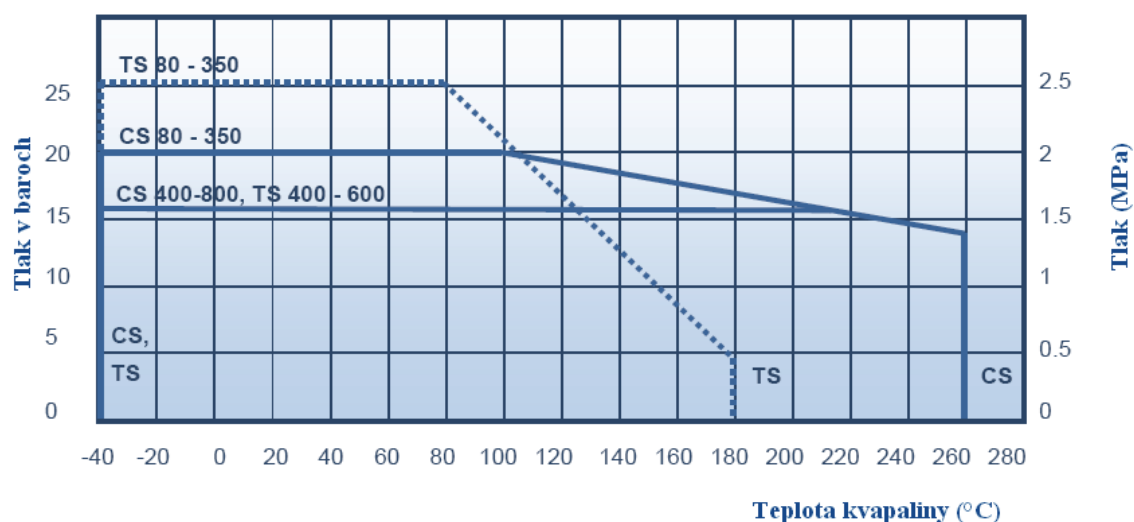
Hrúbka tesnenia "S" môže byť 0,5–3,0 mm, doporučujeme 2,0mm



DN	200	250	300	350	400	450	500	600	700	800	900	1000	1200	
D1*(mm)	220	274	325	368	420	470	520	620	720	820	920	1020	1220	
D2(mm)	PN10	273	328	378	438	490	540	595	695	810	915	1015	1120	1340
	PN16	273	330	385	445	497	557	618	735	805	910	1010	1125	1340
	PN25	285	342	402	458	515	565	625	730	830	940	1040	1150	1360

\*D1 – maximálny povolený rozmer

## Charakteristika závislosti tlaku a teploty:



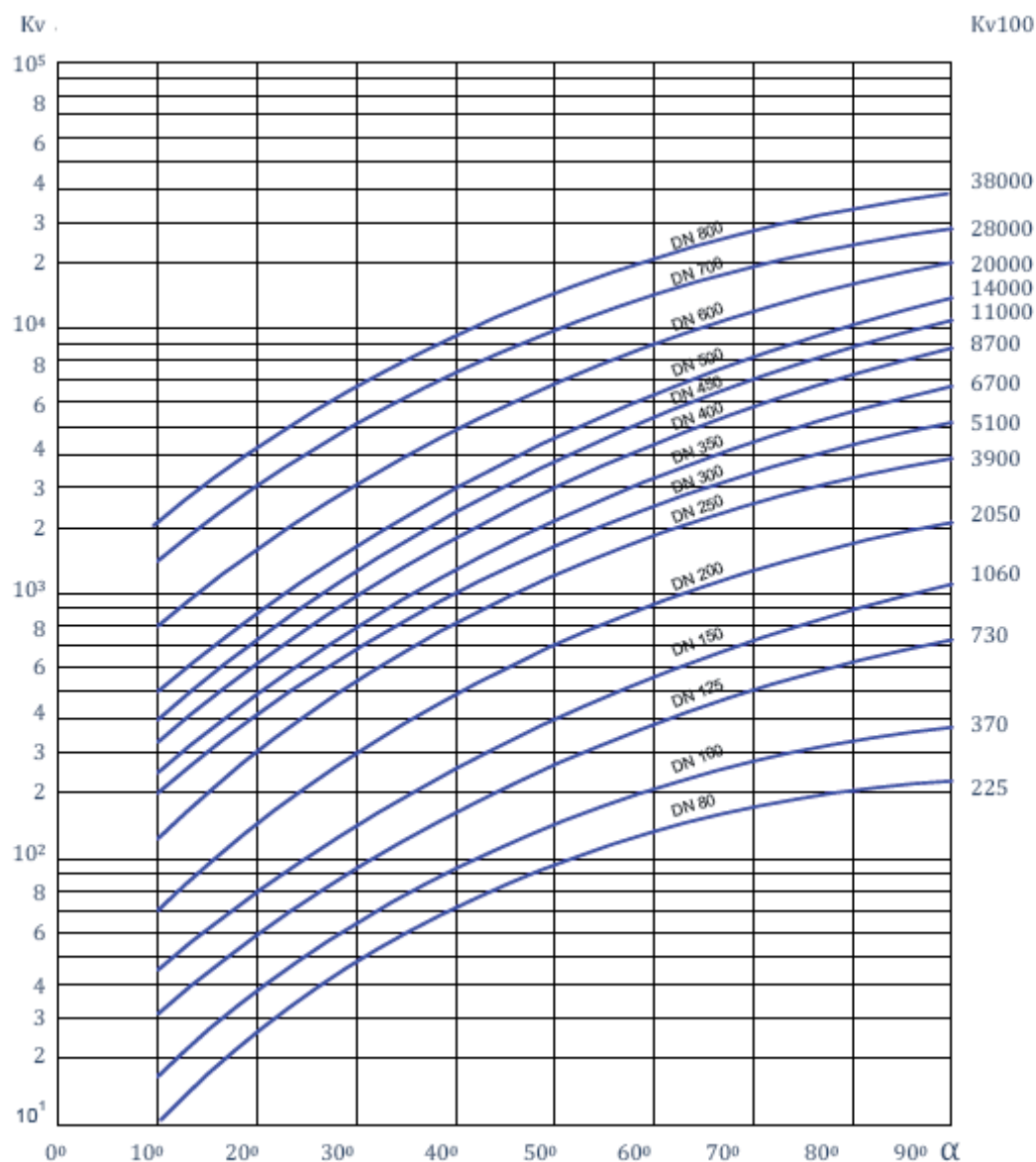
Maximálny pretlak závisí od pracovnej teploty kvapalného média.

## VÝROBNÉ KÓDOVANIE

	Stavebné dĺžky podľa ISO 5752					
	EN 558-1 Series 25 DIN3202 K2 DN 80 – 350		EN 558-1 Series 20 DIN3202 K1		EN 558-1 Series 16 DIN3202 K3	
Tesnenie	PTFE+C	Nerezová oceľ	PTFE+C	Nerezová oceľ	PTFE+C	Nerezová oceľ
Ručná páka do DN150	31002TS_ _.	31000CS_ _.	31102TS_ _.	31100CS_ _.	31202TS_ _.	31200CS_ _.
holý koniec	31002TS_ _Z	31000CS_ _Z	31102TS_ _Z	31100CS_ _Z	31202TS_ _Z	31200CS_ _Z
ručná prevodovka	31002TS_ _M	31000CS_ _M	31102TS_ _M	31100CS_ _M	31202TS_ _M	31200CS_ _M

## VÝKONOVÉ KRIVKY

*Krivky udávajú regulačné hodnoty klapky v rôznych polohách otvárania disku.*





## VÝPOČET PRIETOKU

VODA:

Prietok:

$$Q = \sqrt{\frac{\Delta}{S}}$$

$$Q = \alpha \cdot t' \cdot S \cdot t''$$

$\alpha$                           
 $\Delta$      

## OBJEDNÁVACÍ KÓD

**3 1 1 00 CS 800 M**

- Materiál telesa:** 3 – uhlíková ocel'  
4 – nerezová ocel'
- Typ klapky:** 1 – uzatváracia klapka
- Pripojenie:** 0, 1, 2 – medziprírubová  
3 – privarovacie konce  
5 – prírubová
- Špeciálne požiadavky:** 00 – štandard  
01 – pre paru  
02 – tesnenie PTFE + C
- Hlavné tesnenie:** CS – nerezová ocel'  
TS – PTFE + C
- Svetlosť:**
- Ovládanie:** prázdne – ručná páka  
Z – holý (voľný) koniec  
M – ručná prevodovka

